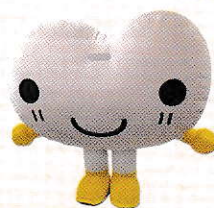


# こころんねっせ

第56号

2025年2月発行



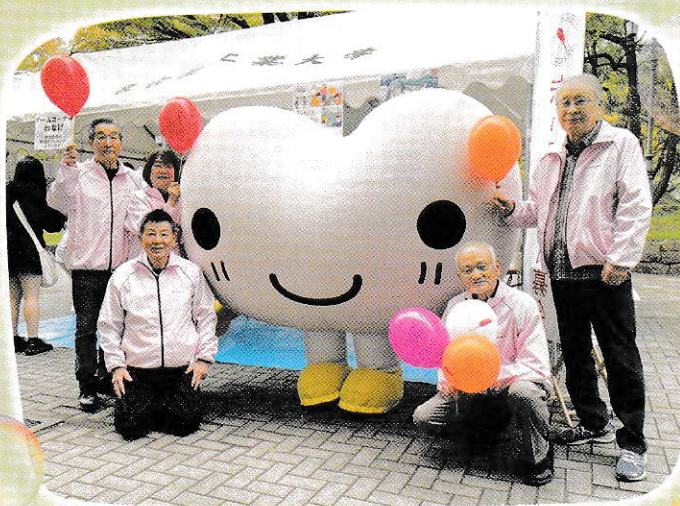
マスコットキャラクター「こころん」

## 赤い羽根共同募金にご協力いただきありがとうございました！

令和6年度の赤い羽根共同募金運動は、皆様の温かいご協力により、下記のとおり多くの募金が集まりました。お寄せいただいた募金は、愛知県共同募金会できとまとめられた後、来年度に区内の地域福祉推進と県内の社会福祉施設の整備等に役立てられます。ご協力ありがとうございました。

一般募金額 **6,607,676円** 歳末たすけあい募金額 **592,148円**

※紙面作成の都合上、令和7年1月15日現在の金額を掲載しております



### チャリティーコンサート開催のお知らせ

能登半島地震で被災された方たちへの支援のためのチャリティーイベントを行います。

とき 3月26日(水) 13時～16時

場所 昭和区役所 講堂

開場・受付時間 12時30分

問い合わせ 昭和区社会福祉協議会

※当日いただいた善意の募金はすべて能登地方へ寄付します

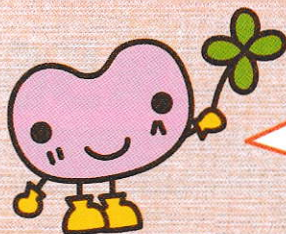
予約  
不要

参加費  
無料



詳しくは↑

# 学区社会福祉協議会リレー報告



学区社会福祉協議会は、全ての住民が安心して暮らすことができる福祉のまちを、住民が主体となって地域総ぐるみで推進することを目的とした団体で小学校区を単位として設置されています。

このコーナーでは、昭和区内の学区社会福祉協議会の活動を順番にご紹介していきます。

## 村雲学区 地域支えあい事業・サロン活動やっています!ぜひご利用ください!

### 地域支えあい事業 むらくもしえん隊 (困りごと相談)

「自分ではちょっと難しいけれど…」「ちょっと手伝ってもらえると助かるな…」といったちょっとした困りごとをご近所ボランティアが解決のお手伝いをします。

**対応例** 電球交換、粗大ごみの搬出、庭木の枝切等

**相談窓口** 毎週水・木曜日 9:00~12:00

**場所** 村雲会館 電話 080-9494-9683



### 高齢者サロン 村雲サロン

月替わりのプログラムとお茶タイムもあります。

**日時** 第3水曜日 10:00~11:30(8月は休み)

**会場** 村雲会館 **参加費** 無料

学区外OK

当日参加OK



### 高齢者サロン 天池サロン

毎回、頭・手・足・口のどこかを使い、楽しくやっています。

**日時** 第4火曜日 13:30~15:00(8月は休み)

**会場** 昭和区社会福祉協議会 研修室 **参加費** 100円

学区外OK

当日参加OK



### 高齢者サロン いきいき健康クラブ

健康と体力の維持を目的としたグラウンドゴルフをおこなっています。

**日時** 第1・3日曜日 13:00~14:30(1・8月は休み)

**会場** 村雲小学校 運動場 **参加費** 無料

当日参加OK



### 子育てサロン チューリップの会

子ども達と遊びながら、親同士気楽におしゃべりしています。

**日時** 第1金曜日 10:00~11:30(1月は休み)

**会場** 村雲会館 **参加費** 無料

学区外OK

当日参加OK



# 傾聴ボランティア「こころん昭和」

昭和中で活動している傾聴ボランティアグループ「こころん昭和」と、こころん昭和が活動を行う「特別養護老人ホーム南山の郷」の職員さんに取材をさせていただきました！

こころん昭和は平成24年に結成されたグループで、現在は21名の方が所属しています。この日は特別養護老人ホーム南山の郷にて、お二人の会員が利用者の方々への傾聴を行っていました。利用者の皆さんはお二人とお話を始めるとふと表情が明るくなったり、昔の話をたくさんしてくれたり、会話をとても楽しんでいらっしやるようでした。「利用者の方に喜んでもらえることが嬉しい」と話すお二人は、自らも活動を通じて喜びや楽しさを感じていらっしやるようでした。

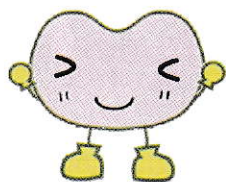


▲傾聴をするこころん昭和のお二人の様子



▲こころん昭和のお二人と南山の郷の職員さん

南山の郷の職員さんは、「ゆっくり時間をかけてご利用者のお話を聴いてくださり、有り難いと思っています。ボランティアさんとご利用者の年代が近く、職員では分からないような昔の話もして下さることで、ご利用者の共感やなつかしさを引き出してくださり、ご利用者も嬉しそうに話しておられます。また、普段発語が無い方が話をされている姿もみかけて、職員もご利用者について新しい発見があります」とお話しくださいました。



## こころん昭和の **新規メンバー** 募集中!

こころん昭和は傾聴ボランティアとして一緒に活動する仲間を募集しています。傾聴ボランティアに興味のある方、こころん昭和の活動に興味のある方は、昭和中区社会福祉協議会へお問い合わせください。

<こころん昭和に加入いただける方>

- 傾聴ボランティア養成講座を受講したことがある方
- 昭和中区内で活動できる方

# はつらつクラブ参加者募集



## いきいき元気に介護予防・仲間づくりをしましょう

参加  
対象者

市内在住の65歳以上の方  
(会場までご自分で来られる方、介護・看護等個別対応が必要でない方が対象)

**参加期間** 令和7年4月～令和7年9月(週1回)

**参加費** 無料(別に材料代実費等をご負担いただく場合があります。)

**申込期間** 令和7年2月3日(月)～令和7年2月28日(金)

**申込方法** 昭和区社会福祉協議会窓口にて申込み、電話またはFAXにてご連絡ください。  
電話884-5511 FAX883-2231 ※定員を超えた場合は(新規応募の方を優先)抽選を行います。

募集定員

1会場24名

### はつらつクラブ実施会場

曜	時	実施会場
月	午前	村雲会館
	午後	八事コミュニティセンター
火	午前	御器所コミュニティセンター
	午後	松栄コミュニティセンター
木	午前	広路コミュニティセンター
	午後	川原コミュニティセンター
金	午前	吹上コミュニティセンター
	午後	滝川コミュニティセンター

### 村雲会館地図



※午前は9時30分～11時30分 午後は1時30分～3時30分(準備・片付け時間含む)

※白金会場は白金コミュニティセンター改修工事のため令和7年4月から令和8年3月まで村雲会館で実施します。

## 地域で活躍するはつらつクラブの皆さん



はつらつクラブの皆さんから能登半島地震により名古屋に避難されている方へパックご飯や紙おむつなどを寄付しました。

また、はつらつクラブの参加者が編まれた編み物や手芸品でミニバザーを実施して41,353円を赤い羽根共同募金にご寄付いただきました。家から遠く離れた病院に入院・通院している子どもの治療に付き添うご家族のための滞在施設ドナルド・マクドナルド・ハウスが名古屋大学病院構内にあります。はつらつクラブの参加者からトイレトペーパー、ティッシュペーパー、ゴミ袋などを寄付していただきました。



## はつらつクラブ男性の会

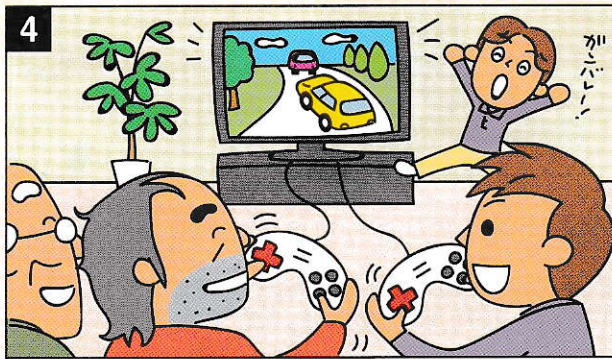
はつらつクラブ男性の会は毎年秋に歴史散策に出かけています。令和6年は犬山城の天守閣に登り木曾川の美しい眺めを見たり、犬山城下町の散策を楽しみました。

はつらつクラブ(高齢者はつらつ長寿推進事業)は名古屋市から昭和区社会福祉協議会が受託・実施しています。

8050問題など複合的な課題や制度の狭間にあり、必要な支援が行き届いていない人や世帯に対し、高齢・障害・児童などの属性や世代を問わない相談支援体制の構築を目指し、①断らない相談支援、②参加支援、③地域づくりに向けた支援を一体的に実施する事業です。

「包括的相談支援チーム」が、この事業の中核として既存の相談支援機関や地域の皆さんと連携して対応します。「包括的相談支援チーム」は社会福祉士などの専門職で構成されています。

今回は、「**つながりづくりの拠点での参加支援**」をご紹介します。



4  
まずは他の利用者がいない日に父と一緒にきてもらい、包括的相談支援チームとゲームをするところから始め...



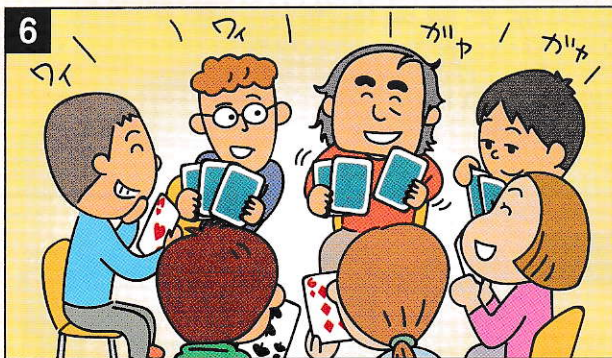
1  
80代の父と同居している知的障害の疑いのある息子が30年ひきこもり状態



5  
しばらくは父と一緒に、そのうちチーム員が同行して最終的に1人で来られるようになった



2  
問いかけにもほとんど返事がなかったが...



6  
その後、通常の開所日に来所できるようになり、他の利用者と会話を交わしながらカードゲームを楽しむなど、徐々に活動意欲があがった



3  
ゲームには興味を示したため、つながりづくりの拠点にお誘いした



昭和区社会福祉協議会では食品の寄付を受け付けています。ご寄付いただいた食品は、区内の子ども支援団体や福祉施設、地域行事等で活用させていただくほか、生活にお困りの方にお渡しすることで必要な支援につなげます。

## ご寄付いただきたい食品

常温で保存ができ、未開封で賞味期限・消費期限が1か月以上先のもの



例えば  
お米、パックご飯、缶詰、レトルト食品、インスタント食品、カップ麺 など

## 以下の食品は受付できません

賞味期限・消費期限が明記されていないものや1か月以内のもの



例えば  
生鮮食品、冷凍・冷蔵の食品、アルコール など

※お米は精米から6か月以内のものとしてください。※状態が悪いものやご家庭内で適切に保管いただけていなかったものは、受付できません。

食品受付場所・お問合せ

昭和区社会福祉協議会(受付は平日の9時~17時に行っています)



## 寄付のお礼 (2024年12月末現在)

次の方々から本会へご寄付いただきました。寄付金品は昭和区の地域福祉の推進に有効に活用させていただきます。ありがとうございました。

- 明治安田生命保険相互会社名古屋東支社 様
- TOTO中部販売株式会社 様 ● 松井 鐘司 様
- NPO法人国際ブリアー名古屋事務所 様
- オレンジセオリーフィットネス八事 様
- 匿名3名 (順不同)



明治安田生命保険相互会社名古屋東支社様より寄付金をいただきました



国際ブリアー様より寄付金と「VEG RAN」の取り組みによるお米とお菓子の寄付をいただきました

### 食料支援のご寄付

- 辻 賢一 様 ● 西尾 幹枝 様 ● IBJ加盟婚活支援スミカ 様 ● 内海 弥生 様
- 角田 佳代子 様 ● 村井 敏 様 ● NPO法人国際ブリアー名古屋事務所 様 ● 匿名15名 (順不同)

## こころんクイズ

## ？には何が入るでしょう？

- Q1. 昭和区で活躍する傾聴ボランティアグループの名前は？ 昭和  
Q2. はつらつクラブ？の会は毎年秋に歴史散策に出かけます

ご応募いただいた方の中から、抽選で5名の方にQUOカードを差し上げます。ハガキかFAX、メールにクイズの答え、氏名、住所、今月号のご感想をご記入の上、昭和区社会福祉協議会までお送りください。締切は令和7年3月15日必着。当選者の発表はQUOカードの発送をもってかえさせていただきます。

こころんクイズ 55号 解答

①5 ②1 ③7

### 社会福祉法人名古屋市昭和区社会福祉協議会

〒466-0051 名古屋市昭和区御器所三丁目18-1  
電話：884-5511 FAX：883-2231 E-mail：fukushi@showaku-shakyo.jp

ホームページ 昭和区社会福祉協議会 ホームページQRコード→  
<https://www.showaku-shakyo.jp/>

目の不自由な方へ、この情報誌「こころんわっつ」を録音したCD・点字版の貸し出しを行っています。(無料)



編集・発行 社会福祉法人名古屋市昭和区社会福祉協議会

交通のご案内 ■地下鉄：鶴舞線「荒畑」駅4番出口から徒歩5分 ■市バス：栄20系統「荒畑」下車、金山26系統・昭和巡回系統「御器所四丁目」下車

